

MADE IN CAMBODIA



ការនិយមផ្សេងៗគ្នានៃ
តុលាលកាជនខ្មែរ



The Revival of Khmer Ceramics

Text By Doung Rattanak

Photos from Khmer Ceramics and Fine Arts Center

ជាការពិតណាស់ ក្នុងខេត្តសៀមរាប លោកអ្នក ប្រហែលជា បានឃើញប្រទះសិប្បកម្មផលិតឧបករណ៍ដោយដៃ និងសម្ភារៈ ធ្វើពីដីឥដ្ឋជាច្រើន ប៉ុន្តែចំពោះផលិតផលកុលាលភាជន៍វិញ មិនមានច្រើននោះទេ ។

In Siem Reap Province, you may have seen a lot of handicraft and pottery products, but not ceramics.

មជ្ឈមណ្ឌលជាតិការនិយមឡើងវិញកុលាលភាជន៍ ខ្មែរ ដែលមានទីតាំងក្នុងខេត្តសៀមរាប ត្រូវបានបង្កើតឡើង ដើម្បីលើកស្ទួយ និងផ្សព្វផ្សាយពីសិល្បៈនៃការផលិត កុលាលភាជន៍ខ្មែរដែលបានបាត់បង់ឲ្យមានជីវិតឡើង វិញ។ មជ្ឈមណ្ឌលនេះ ត្រូវបានបង្កើតឡើងក្នុងឆ្នាំ ២០០៦ ដោយលោក Serge Rega ។ គោលបំណងនៃការបង្កើត

មជ្ឈមណ្ឌលនេះឡើង គឺដើម្បីលើកឡើង វិញពីជំនាញ និងចំណេះដឹងរបស់ប្រជា ជនខ្មែរ ពាក់ព័ន្ធនឹងបច្ចេកទេសនៃ ការផលិតកុលាលភាជន៍ ដែល ពោរពេញទៅដោយភាពស្មុគ ស្មាញ ប៉ុន្តែពិតជាសាកសម និងតម្លៃនៃកិច្ចខិតខំប្រឹង ប្រែង ផ្អែកលើកេរមរតក បុរាណច្រើនហូរហៀរដែល បានបន្សល់ទុក។ មជ្ឈមណ្ឌល នេះទៀតសោត ក៏ជាកន្លែងផលិត វត្ថុបុរាណ ដែលជាស្នាដៃរបស់សិប្បករ ខ្មែរពិតៗថែមទៀតផង។ វត្ថុធាតុដើមដែល



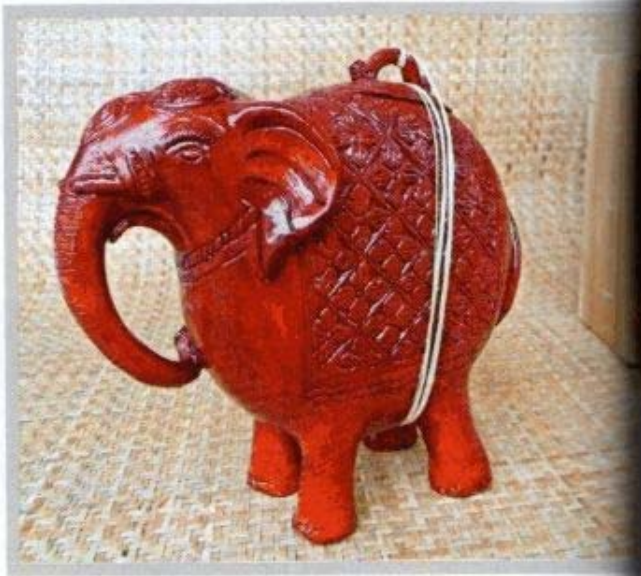
The Khmer Ceramics and Fine Arts Center in Siem Reap was set as a rebirth and appreciation of the lost art of Khmer ceramics. It was founded in 2006 by Mr. Serge Rega. The purpose of creating the center is to revive the skills and knowledge of the Khmers in this technically challenging but beautiful craftsmanship from the rich ancient heritage. The center also houses everyday artifacts made by Khmer artists. All raw materials that they use are local, therefore the profits out of the sales of their product stays in Cambodia benefitting the people. Another important benefit for those involved in the project is the skills that they learn in which they can use for their own living in the future.

Visitors at the center are welcomed by guides, showing them the process of creating items made of ceramics. The

■ MADE IN CAMBODIA

យកមកប្រើទាំងអស់ សុទ្ធតែអាចរកបាននៅក្នុងស្រុក ហេតុដូច្នេះប្រជាជនកម្ពុជាអាចទទួលផលពីប្រាក់ចំណេញនៃការលក់ផលិតផលទាំងអស់របស់មជ្ឈមណ្ឌល។ ផលប្រយោជន៍មួយផ្សេងទៀត នោះគឺជំនាញសម្រាប់អ្នកដែលបានចូលរួមក្នុងគម្រោងរបស់មជ្ឈមណ្ឌល ហើយពួកគេអាចប្រើប្រាស់ជំនាញនោះ ដើម្បីប្រកបរបរចិញ្ចឹមជីវិតបានទៀតផង។

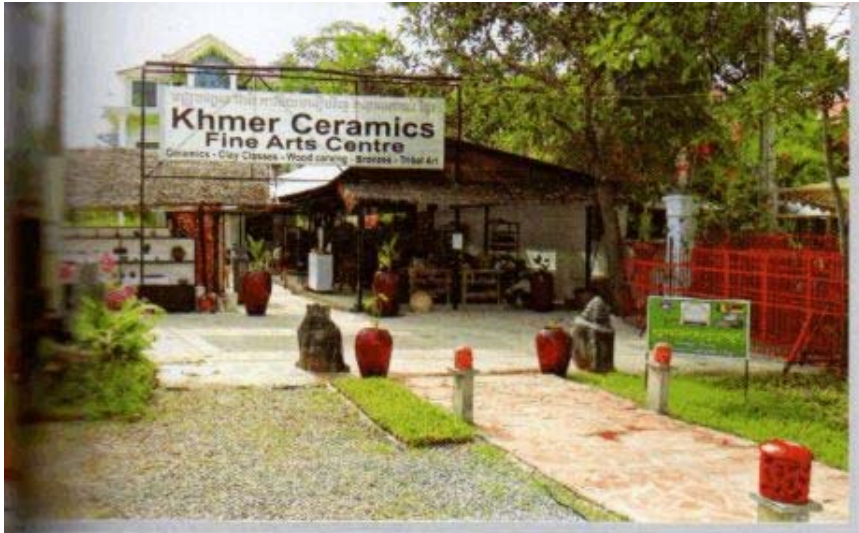
នៅក្នុងមជ្ឈមណ្ឌលនេះ ក៏មានមគ្គុទេសក៍សម្រាប់ណែនាំបង្ហាញភ្ញៀវទេសចរទាំងអស់ពីដំណើរការនៃការផលិតសម្ភារៈសេរ៉ាមិកផងដែរ។ សាលតាំងបង្ហាញផលិតផល មានដាក់តាំងវត្ថុខុសៗគ្នា រួមមាន សម្ភារៈសម្រាប់ទទួលទានអាហារ ថ្មីផ្កា ឡាក់បូ និងសម្ភារៈជាច្រើនមុខផ្សេងទៀត សាកសមសម្រាប់ការប្រើប្រាស់ និងតាំងលម្អ។ ភាពខុសប្លែកពីគេនៃមជ្ឈមណ្ឌលនេះ គឺផលិតផលទាំងអស់ សុទ្ធតែយកលំនាំតាមប្រព័ន្ធបរិស្ថាន និងប្រពៃណីនៃការផលិតកុលលកាជន៍របស់ខ្មែរ។ អ្នកមកទស្សនានៅទីនេះ ក៏អាចចូលរួមក្នុងថ្នាក់សិក្សាពីការធ្លាក់ដីឥដ្ឋ និងថ្ម ក៏ដូចជាច្នៃគ្រឿងអលង្ការបានផងដែរ។ គោលបំណងនៃការបង្កើតថ្នាក់សិក្សាទាំងនេះ គឺ



showroom displays various items such as tableware, vases, lavabos and more, both functional and decorative. One of the uniqueness of their products is that they are inspired by Khmer culture, environment and traditional ceramics. Visitors can also join in some related classes like clay and stone carving, as well as jewelry design. The center included these courses to share and spread to other people the history and importance of this Khmer heritage.

“There is no small or big (important) customer; only customers”, said Mr. Serge Rega. This is the rule of success in business for him. Local or international tourists, the treatment is in the same level. High quality or 80% of their products are exported abroad and the rest are sold to walk-in visitors. The center had also supplied some of their products to high-end resorts and hotels here in Cambodia.

“Take your time knowing Cambodia, don’t rush to the temples, understand the country and its background”, said Mr. Serge Rega, the founding father of the center. After exploring the ancient temples, Khmer ceramics and Fine Arts Center is one of the things to be discovered in Siem Reap. Visit Khmer Ceramics and Fine Arts Center, discover how craftsmanship meets fine arts.



ដើម្បីចែករំលែក និងផ្សព្វផ្សាយទៅដល់មហាជនអំពីប្រវត្តិ និងសារៈសំខាន់នៃកេរដំណែលខ្មែរដ៏អស្ចារ្យមួយនេះ ។

លោក Serge Rega បានលើកឡើងថា "មិនមានអតិថិជនសំខាន់ ឬមិនសំខាន់នោះឡើយ គឺមានតែអតិថិជន"។ លោកបានបន្ថែមទៀតថា នេះ ជាគោលការណ៍ឆ្ពោះទៅសម្រេចភាពជោគជ័យក្នុងមុខជំនួញរបស់លោក ។ ភ្ញៀវទេសចរជាតិ និងអន្តរជាតិ

ទាំងអស់ ត្រូវបានផ្តល់តម្លៃស្មើគ្នា ។ ផលិតផលដែលមានគុណភាពខ្ពស់ ឬស្មើនឹង ៨០%នៃផលិតផលទាំងអស់ ត្រូវបាននាំចេញទៅបរទេស ហើយ២០%ដែលនៅសល់ ត្រូវបានលក់ទៅភ្ញៀវដែលមកកាន់ទីនេះ ។ មជ្ឈមណ្ឌល ក៏បានផ្គត់ផ្គង់ផលិតផលមួយចំនួនទៅឲ្យបណ្តារមណីយដ្ឋាន និងសណ្ឋាគារលំដាប់ខ្ពស់ក្នុងខេត្តសៀមរាបផងដែរ ។

"សូមចំណាយពេលវែងយល់ឲ្យបានស៊ីជម្រៅពីសវតាររបស់ប្រទេសកម្ពុជាជាមុន ហើយមិនចាំបាច់ប្រញាប់ទៅទស្សនាប្រាង្គប្រាសាទទាំងឡាយពេកនោះទេ" នេះ ជាសម្តីរបស់លោក Serge Rega នាយកមជ្ឈមណ្ឌល ។ ក្រៅពីការទស្សនាប្រាសាទបុរាណទាំងអស់ក្នុងខេត្តសៀមរាប មជ្ឈមណ្ឌលជាតិការនិយមឡើងវិញកុលាលភាជន៍ខ្មែរ គឺជាគោលដៅមួយក្នុងចំណោមគោលដៅសំខាន់ៗដែលមិនត្រូវមើលរំលង ។ សូមអញ្ជើញមកទស្សនាមជ្ឈមណ្ឌលជាតិការនិយមឡើងវិញកុលាលភាជន៍ខ្មែរ ដើម្បីស្វែងយល់ពីទេពកោសល្យនៃការបង្កើតស្នាដៃវិចិត្រសិល្បៈរបស់ប្រជាជនខ្មែរ ។

FOR MORE INFORMATION

Slem Reap - Angkor
 email: info@khmercerceramics.com
www.khmercerceramics.com
 (855) 63 210 004